



EZPlatform™

AP/Hotspot/Repetidor

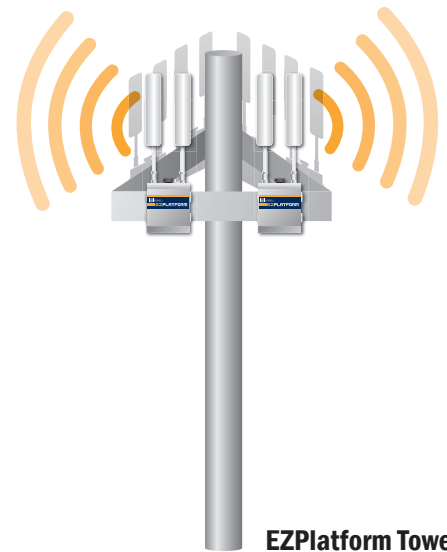
El EZPlatform™ AP/Hotspot/Repetidor de Teletronics está diseñado para servir en aplicaciones como un Punto de Acceso de alto poder, Hotspot para Internet y como Repetidor. Podemos construir un poderoso sistema punto a punto para una red inalámbrica de internet, por medio de la integración del EZPlatform™ con clientes TT SU de Teletronics y otros radios. La simplicidad de uso del EZPlatform™ permite a los operadores llevar el servicio rápidamente a sus clientes, y con sus dos puertos seriales y dos puertos Ethernet esta unidad puede fácilmente integrar GPS, GPRS, RFID, VoIP, cámaras de vigilancia, field meters, sensores de movimiento y redes de datos para múltiples aplicaciones comerciales o industriales. El EZPlatform™ está disponible en configuraciones de radios sencillas o dobles, con opciones de tarjetas de radio de 1 W (2.4 GHz) y 600 mW (2.4/5.8 GHz)



Información Técnica:

Ethernet	IEEE 802.3 10BASE-T/100BASE-TX con autonegociación
Networking	Modo Bridge, NAT gateway, Ruteo Estático, Ruteo Dinámico RIPv2. Cliente DHCP, Servidor DHCP. VLAN Estáticas/Dinámicas, IEEE 802.1Q, Administración de VLAN, SSID-based tagging. PPPoE, DDNS, STP, QoS (802.11e y WMM), IPv6
Wireless	802.11a/b/g (2.4/5.8, 700/900 MHz), Modo turbo. Cuatro SSID por interface, Modos AP/cliente, ad hoc, WDS, roaming, WEP, WPA, encriptación WPA2 con llaves hexadecimales y ASCII. Poder RFTX y transferencia de datos ajustables. Hotspot: WiFiDog/RADIUS authentication, Portal cautivo local/remoto
Administración	Configuración web con interfaces HTTP/HTTPS, TELNET, SNMPv2, syslog remoto, log local de eventos. Control de ancho de banda con porcentajes por default y específicos para subir y bajar datos. Configuraciones para backup y restore, actualización del firmware por medio de la web. Puerto serial para rescate por medio de consola, soporte por medio de la aplicación EZManager.
Seguridad	Filtrado por direcciones IP, direcciones MAC y SSID. Firewall, bloque de tráfico intra-BBS, ajuste de redes inalámbricas y cableadas 802.1x
Boot loader	RedBoot
Sistema Operativo	Linux, Kernel 2.6.x

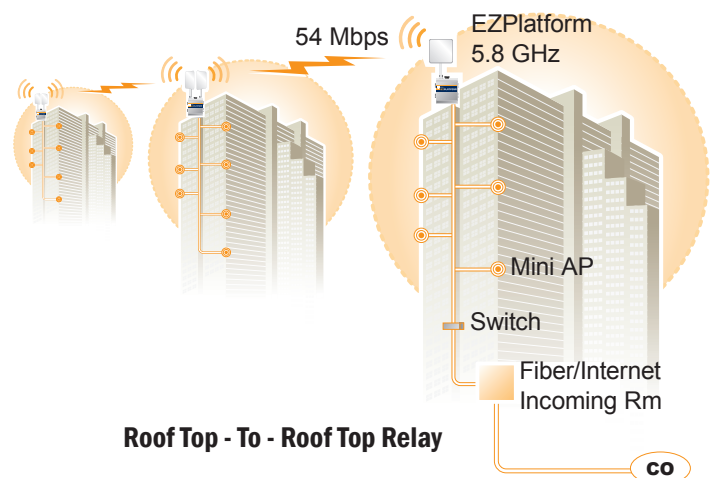
item #: 11-310



EZPlatform Tower

Especificaciones del Hardware:

CPU	Procesador de Red Intel IXP425, 533 MHz
Memoria	64 MB SDRAM
Almacenamiento	16 MB flash
Interfase Ethernet	Dos puertos 10BASE-T/100BASE-TX
Interfase serial	Dos puertos RS-232
Interfase Wireless	Dos slots Mini PCI tipo III
Indicadores LED	Energía, estado de la WLAN1, estado de la WLAN2
Energía	10-48 V DC PoE (Power over Ethernet)
Consumo de Energía	25 W, máximo
Dimensiones	8 x 7.5 x 2.5 pulgadas
Peso	7 Libras
Temperatura	Funciona bajo temperaturas desde -20°C a +70°C, sin condensación
Contenedor	NEMA 4, fuertemente sólido e impermeable
Montaje	Montaje para pared, montaje para poste

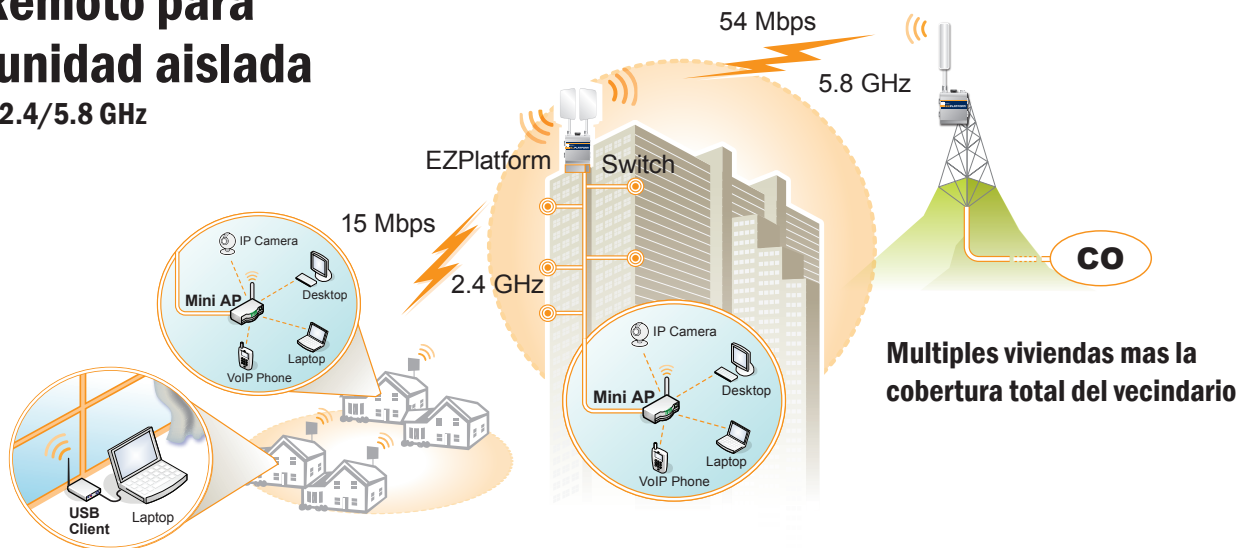


Roof Top - To - Roof Top Relay

co

Acceso Remoto para una comunidad aislada

– EZPlatform™ 2.4/5.8 GHz



Multiples viviendas mas la cobertura total del vecindario

WiFi Hot Spot

